

Anweisung für die Gewinnung des Probenmaterials

Analysen: Vorgeburtliches Screening für Gruppe-B Streptokokken (GBS)

Untersuchungen (Annahmekodex)

- Vorgeburtliches Screening für Gruppe-B Streptokokken (GBS)

Probenbehälter: LHB/LIM broth



eSwab (Standard- **rosa** Verschluss)



Wo man die Probenbehälter einholen kann:

- Externe Patienten: Blutabnahmestellen– Südtiroler Gesundheitsbetrieb
- Abteilungen und Ambulatorien im Krankenhaus:
rosa Verschluss: Magazinkodex 5118987;
hellblauen Verschluss: Magazinkodex 5024513,
 Behälter: Magazinkodex 5060007

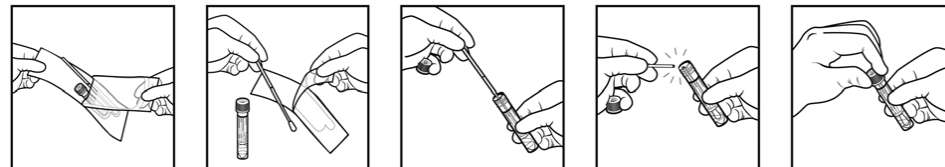
Wo man die Probenbehälter abgeben kann:

Bei jeder Probenannahmestelle des Südtiroler Gesundheitsbetriebes. Für die Öffnungszeiten, siehe <https://www.sabes.it/de/gesundheitspregel.asp>

Wann: sobald als möglich; bei Notwendigkeit kann die Probe für nicht mehr als 24 Stunden aufbewahrt werden (nicht einfrieren).

Abstriche

- Den Umschlag, welcher den eSwab /LHB/LIM broth Kit (Abstrichtupfer und Transportröhrchen) enthält, öffnen, den Abstrichtupfer herausnehmen und die Abnahme durchführen.
- Den rosa (oder hellblauen) Verschluss des Probenbehälters Swab aufdrehen und den Abstrich einfügen.
- Das Tupferstäbchen an der farbigen Linie abbrechen, wobei der Röhrchenrand als Stütze verwendet wird.
- Den Verschluss vollständig auf das Transportgefäß aufschrauben.
- *Auf das Etikett des Transportröhrchens den Namen der Patientin schreiben.*



WICHTIG: Für die Probenentnahme von anderen Untersuchungen des Urogenitaltraktes (z.B. molekularbiologisches Screening, etc.) die eigens dafür vorgesehen Behälter verwenden!